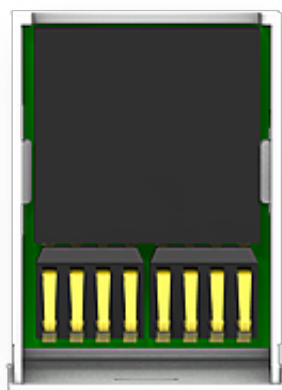


# SMART STICK

FUNKTIONSERWEITERUNG

MOBILE TÜRKOMMUNIKATION



Smart Sticks für die Erweiterung der neuen Pro-Innenstationen um die mobile Türkommunikation an schnurlosen DECT-Telefonen oder per App auf Smartphones.

Funktionserweiterung als Einsteck-Schublade für die Pro-Innenstationsserien

### TCS PRO-INNENSTATIONSSERIEN

- > Tasta Pro
- > Senso Pro
- > Serie 70 Pro

zur Weiterleitung von Türrufen an schnurlose DECT-Telefone oder per App an Smartphones

Auch bestehende TCS-Anlagen können mit Smart Sticks erweitert werden und sind so an einer Telefonanlage, am Fritz!Fon, IP-Telefon oder per Smartphone-App bedienbar.

Funktionen: Türrufe annehmen, Sprechverbindung mit der Hauseingangstür aufbauen, Tür öffnen und Licht schalten

## WEITERE BESTANDTEILE DER DECT-SETS UND DIE SNIPDOO® HOME

DECT-Set mit Smart Stick  
**DECT Connect Easy**



DECT-Set mit Smart Stick  
**DECT Connect Easy Pro**  
zur Hörgeräteunterstützung



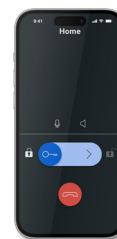
DECT-Set mit Smart Stick  
**DECT Connect Assistance**



vorhandenes Gerät und  
**Smart Stick PHONE**  
für IP-Telefonanlagen



snipdoo® HOME App  
**Smart Stick MOBILE PHONE**  
für Smartphones



Bitte informieren Sie sich vor der Installation auf [tcsneu.de](http://tcsneu.de) über die Voraussetzungen zur Verwendung eines Smart Sticks.

## FUNKTIONSERWEITERUNG SMART STICK UND SMART STICK-SETS

Artikel-Nr.

**Smart Stick PHONE** integrierte Türkommunikation für FRITZ!Phone, IP-Telefonanlage, snipdoo® CLOUD

[FFI0001-0000](#)

**Smart Stick MOBILE PHONE** mobile Türkommunikation per Snipdoo® HOME App für Smartphones (iOS / Android)

[FFI0002-0000](#)

**Smart Stick DECT LOCAL** zur Anbindung eines von TCS angebotenen DECT-Telefons / wird nur im Paket mit einem der oben genannten DECT-Geräten ausgeliefert

[FFI0003-0000](#)

**Smart Stick DECT GLOBAL** zur Anbindung eines vorhandenen DECT-Telefons (für Gigaset, FRITZ!Box, Telekom Speedport)

[FFI0004-0000](#)

**DECT Connect Assistance** Smart Stick DECT LOCAL + DECT Handset Assistance (Telefon für Sehbehinderte)

[DECTCONNECT-1](#)

**DECT Connect Easy** Smart Stick DECT LOCAL + DECT Handset Easy (Telefon mit Großtasten-Mobilteil)

[DECTCONNECT-2](#)

**DECT Connect Easy Pro** Smart Stick DECT LOCAL + DECT Handset Easy Pro (Telefon mit Hörgeräteunterstützung)

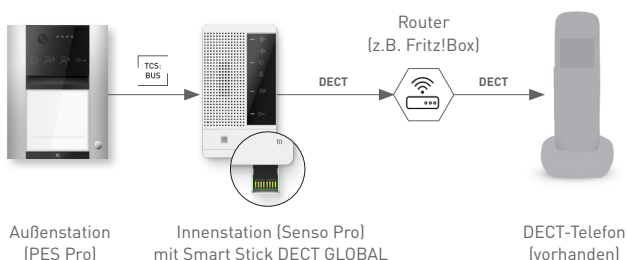
[DECTCONNECT-3](#)

# SMART STICK

## SMART STICK DECT GLOBAL

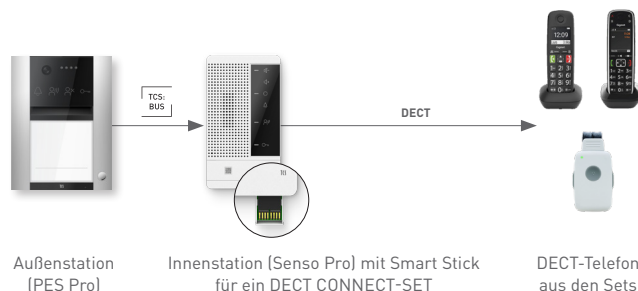
- > Türkommunikation an DECT Schnurlos-Telefonen in Telefon-Varianten für Zuhause und das Büro
- > für bereits vorhandene DECT Anlage
- > einfache Konfiguration über die Innenstation
- > Smart Stick DECT als Telefon am Router anmelden (z.B. Gigaset, FRITZ!Box, Telekom Speedport)

Auf [tcsneu.de](https://www.tcsneu.de) finden Sie Informationen zu kompatiblen Systemen und Funktionen.



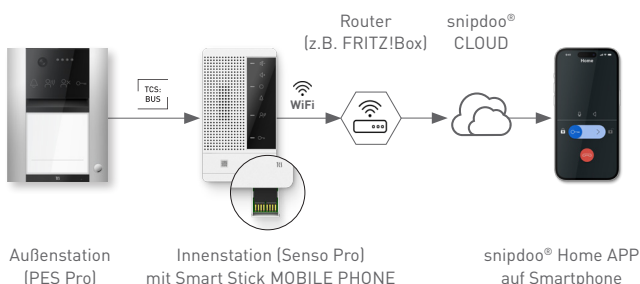
## SMART STICK DECT CONNECT-SETS

- > Türkommunikation an DECT Schnurlos-Telefonen in Telefon-Varianten für Zuhause und das Büro
- > Paketlösung beinhaltet DECT-Telefon
- > Plug and Play – keine Konfiguration durch den Benutzer nötig
- > Unterstützung von bis zu 6 DECT-Handsets
- > große Reichweite von bis zu 50 Meter



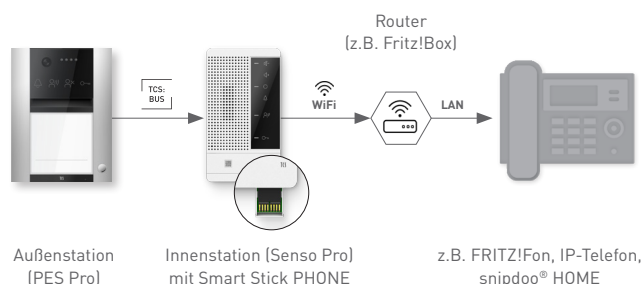
## SMART STICK MOBILE PHONE

- > mobile Audio-Türkommunikation an Smartphones (iOS / Android) mit der TCS snipdoo® HOME App
- > Einfache Konfiguration in der App über einen QR-Code
- > Endgerät: snipdoo® HOME App
- > OTA (Over the Air): automatische Firmware-Updates
- > inklusive snipdoo® CLOUD Lizenz für 5 Jahre

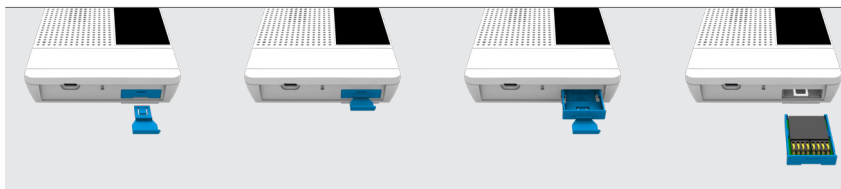


## SMART STICK PHONE

- > mobile Audio-Türkommunikation für IP-Telefonanlagen, z. B. mit dem snipdoo® CLOUD Service (IP-Telefon oder snipdoo® HOME), PBX-Telefonanlagen oder FRITZ!Box
- > Konfiguration über das Webinterface
- > Endgerät: Telefon (z.B. FRITZ!Fon), IP-Telefon, snipdoo® HOME
- > OTA (Over the Air): automatische Firmware-Updates



## SMART STICK MIT SCHUBLADE IN EINE INNENSTATION EINSETZEN



Öffnen der Schublade mit dem Entriegelungswerkzeug, Entnahme der Schublade und Einsetzen eines Smart Sticks mit Schublade. Smart Sticks werden bei den Innenstationsserien Tasta Pro, Senso Pro und Serie 70 Pro immer in einer Schublade geliefert.

<https://www.tcsneu.de>

<https://www.tcsag.de/produkte>

<https://www.tcsneu.de/tcsmobil>

## KONTAKT

Bei Fragen zur Planung nutzen Sie die Beratung der technischen Hotline

Telefon +49 4194 9881-188  
(deutsches Festnetz)

Senden Sie Ihre Anfragen an

Fax +49 4194 9881-189  
E-Mail [hotline@tcsag.de](mailto:hotline@tcsag.de)

